

## Modulare Großküchengeräteserie 900XP Gas-Kochkessel, rund, 100 l, indirekte Beheizung

### Technisches Datenblatt

ARTIKEL #

MODELL #

NAME #

SIS #

AIA #



391100 (E9BSGHIPF0)

 80/100-L-GAS-  
KOCHKESSEL INDIR.  
BEHEIZUNG

### Kurzbeschreibung

#### Artikel Nr.

Gas-Kochkessel 100 Ltr., indirekt beheizt, mit Pressostat  
 - mit Kalt- und Warmwasserzulauf und 2" Auslaufhahn mit isoliertem Griff  
 - Kesseldurchmesser: 600 mm

### Hauptmerkmale

- Runder Kessel zum Kochen, Dünsten oder Pochieren aller Produktarten.
- Produkte werden gleichmäßig im Boden und den Seitenwänden des Kessels durch ein indirektes Heizsystem erwärmt durch im Doppelmantel erzeugten Dampf von 110° C.
- Über externes Ventil kann manuell überschüssige Luft aus dem Doppelmantel während der Aufheizphase abgeblasen werden.
- Gerät mit IPX5 Strahlwasserschutz.
- Manometer für korrekte Regelung der Funktionen.
- Energieregulation über Regelschalter.
- Ein Sicherheitsventil schützt vor zu niedrigem Wasserstand.
- Sicherheitsventil zum Vermeiden von Dampfüberdruck im Doppelmantel.
- Kein Überschreiten der Kochtemperaturen, rasche Reaktion.
- Großer Auslaufhahn für sicheres und müheloses Leeren des Kessels.
- Ergonomie: einzigartiges Verhältnis zwischen Kesseldurchmesser und -Höhe. Kesseltiefe erleichtert Umrühren und schonenden Umgang mit den Garprodukten.
- Ausgussrohr und -hahn sind leicht von außen zu reinigen.
- Magnetventil zum Befüllen mit Kalt- und Warmwasser.
- Große, glatte Flächen, leichter Zugang für Reinigungsarbeiten.
- Das besondere Design der Regelschalter schützt vor Wassereindringen.
- Die Mindestlast für die korrekte Funktion beträgt 20 Liter.

### Konstruktion

- Gepresste Kochkessel und Doppelmantel aus Edelstahl AISI 316.
- Robuste Edelstahlbrenner mit Flammenwächter, geschützter Zündflamme und optimierter Verbrennung.
- Außenverkleidung aus Edelstahl mit Scotch Brite Schliff.
- Gerät mit rechtwinkligen Seitenkanten für bündige Verbindung der Gerät nebeneinander ohne Ritzen und Schmutzecken.
- Nutzvolumen der Pfanne beträgt 85 Liter.

### Nachhaltigkeit

- Doppelwandkessel mit hochqualitativer Isolierung, spart Energie und hält die Temperatur der Arbeitsumgebung niedrig.
- Festsitzender Deckel reduziert die Kochzeit und spart Energiekosten.
- Geschlossenes Heizsystem - keine Energieverschwendung
- Druckschalterregelung überwacht den Verbrauch von Energie und Wasser.

### Serienmäßiges Zubehör

- 1 St. ANTIKORROSIONSMITTEL F.WASSER DW-KESSEL PNC 927222

### Optionales Zubehör

- Verbindungs-/Dichtungsmittel PNC 206086 ☐
- Rückstromverhinderer, 150 mm PNC 206132 ☐

Genehmigung: \_\_\_\_\_

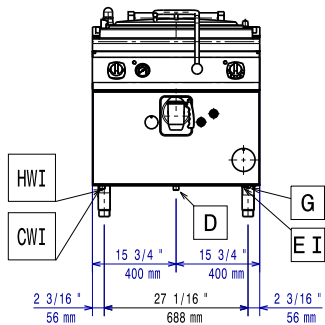
- Adapterring für Abgaskondensator, 150 mm Ø PNC 206133 ☐
- Satz mit 4 Rollen, 2 schwenkbar mit Bremse PNC 206135 ☐
- 1 Satz geflanschte Füße PNC 206136 ☐
- Front-Sockelblende, 800 mm PNC 206148 ☐
- Front-Sockelblende, 1000 mm PNC 206150 ☐
- Front-Sockelblende, 1200 mm PNC 206151 ☐
- Front-Sockelblende, 1600 mm PNC 206152 ☐
- Front-Fußblende, 800 mm (nicht für Kühl-/Tiefkühl-Unterschrank) PNC 206176 ☐
- Front-Fußblende, 1000 mm (nicht für Kühl-/Tiefkühl-Unterschrank) PNC 206177 ☐
- Front-Fußblende, 1200 mm (nicht für Kühl-/Tiefkühl-Unterschrank) PNC 206178 ☐
- Front-Fußblende, 1600 mm (nicht für Kühl-/Tiefkühl-Unterschrank) PNC 206179 ☐
- 1 Paar seitliche Fußblenden, nicht für Kühl-/Tiefkühlunterschrank PNC 206180 ☐
- 2 Blenden für Servicekanal für einseitige Installation PNC 206181 ☐
- 2 Blenden für Servicekanal für Rücken-an-Rücken-Installation von Tischgeräten auf Unterbau PNC 206202 ☐
- 4 Füße für Sockelaufstellung (nicht für Serie 900 Stand-Grillgerät) PNC 206210 ☐
- Abgaskondensator für Vollmodul, 150 mm Ø PNC 206246 ☐
- Automatischer Druckminderer für Doppelwand-Kochkessel (indirekte Beheizung) 100 + 150 l und Druckkochkessel PNC 206279 ☐
- Rückseitiger Abgaskamin, 800 mm PNC 206304 ☐
- Unterkonstruktion für Fußmontage oder fahrbar 800 mm (XP700-900) PNC 206367 ☐
- Unterkonstruktion für Fußmontage oder fahrbar 1200 mm (XP700-900) PNC 206368 ☐
- Unterkonstruktion für Fußmontage oder fahrbar 1600 mm (XP700-900) PNC 206369 ☐
- Unterkonstruktion für Fußmontage oder fahrbar 2000 mm (XP700-900) PNC 206370 ☐
- Rückwandverkleidung - 800 mm (XP700-900) PNC 206374 ☐
- Rückwandverkleidung - 1000 mm (XP700-900) PNC 206375 ☐
- Rückwandverkleidung - 1200 mm (XP700-900) PNC 206376 ☐
- Netzgitter für Abzugskanal, 400 mm (700XP/900) PNC 206400 ☐
- 2 Seitenblenden für freistehende Geräte PNC 216134 ☐
- Wagen mit Hubvorrichtung und abnehmbarem GN2/1 200mm Behälter PNC 922403 ☐
- 2-teiliger Universal-Einsatzkorb für 100 l Kochkessel PNC 925018 ☐
- ANTIKORROSIONSMITTEL F. WASSER DW-KESSEL PNC 927222 ☐
- Druckregler für Gasgeräte PNC 927225 ☐



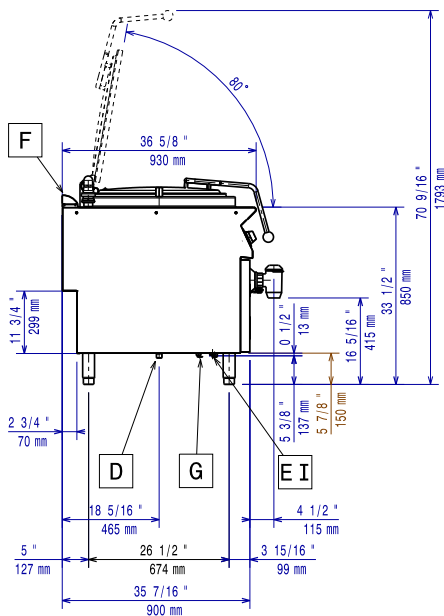
**Electrolux**  
PROFESSIONAL

## Modulare Großküchengeräteserie 900XP Gas-Kochkessel, rund, 100 l, indirekte Beheizung

Front



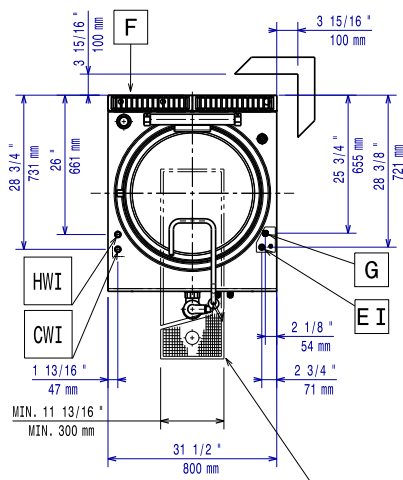
Seite



CWII = Kaltwasserzulauf  
D = Ablauf  
EI = Elektroanschluss  
G = Gasanschluss

HWI = Warmwasserzulauf

oben



### Elektrisch

Netzspannung: 220-230 V/1 ph/50 Hz  
Gesamt-Watt 0.1 kW

### Gas

Erdgasdruck: 7" WS (17,4 mbar)  
Flüssiggasdruck: 11" WS (27,7 mbar)  
Gasleistung: 21 kW  
Standardgasart: Erdgas  
Gasart, Option: Erdgas  
Gaszufuhr: 1/2"

### Schlüsselinformation

Kein Abstand an Geräterückseiten erforderlich, wenn die Wand aus nicht brennbarem Material ist. Bei Wand aus brennbarem Material muss ein Mindestwandabstand von 50 mm eingehalten werden.

Tiegel-Nutzinhalt: 98 lt  
Durchmesser runder Kochkessel: 600 mm  
Nettogewicht: 135 kg  
Versandgewicht: 132 kg  
Versandhöhe: 1210 mm  
Versandlänge: 1110 mm  
Versandtiefe: 860 mm  
Versandvolumen: 1.16 m<sup>3</sup>  
Zertifizierungsgruppe N9PIG



Modulare Großküchengeräteserie  
900XP Gas-Kochkessel, rund, 100 l, indirekte Beheizung

Das Unternehmen behält sich das Recht auf Änderungen der Spezifikation vor.

2026.02.12